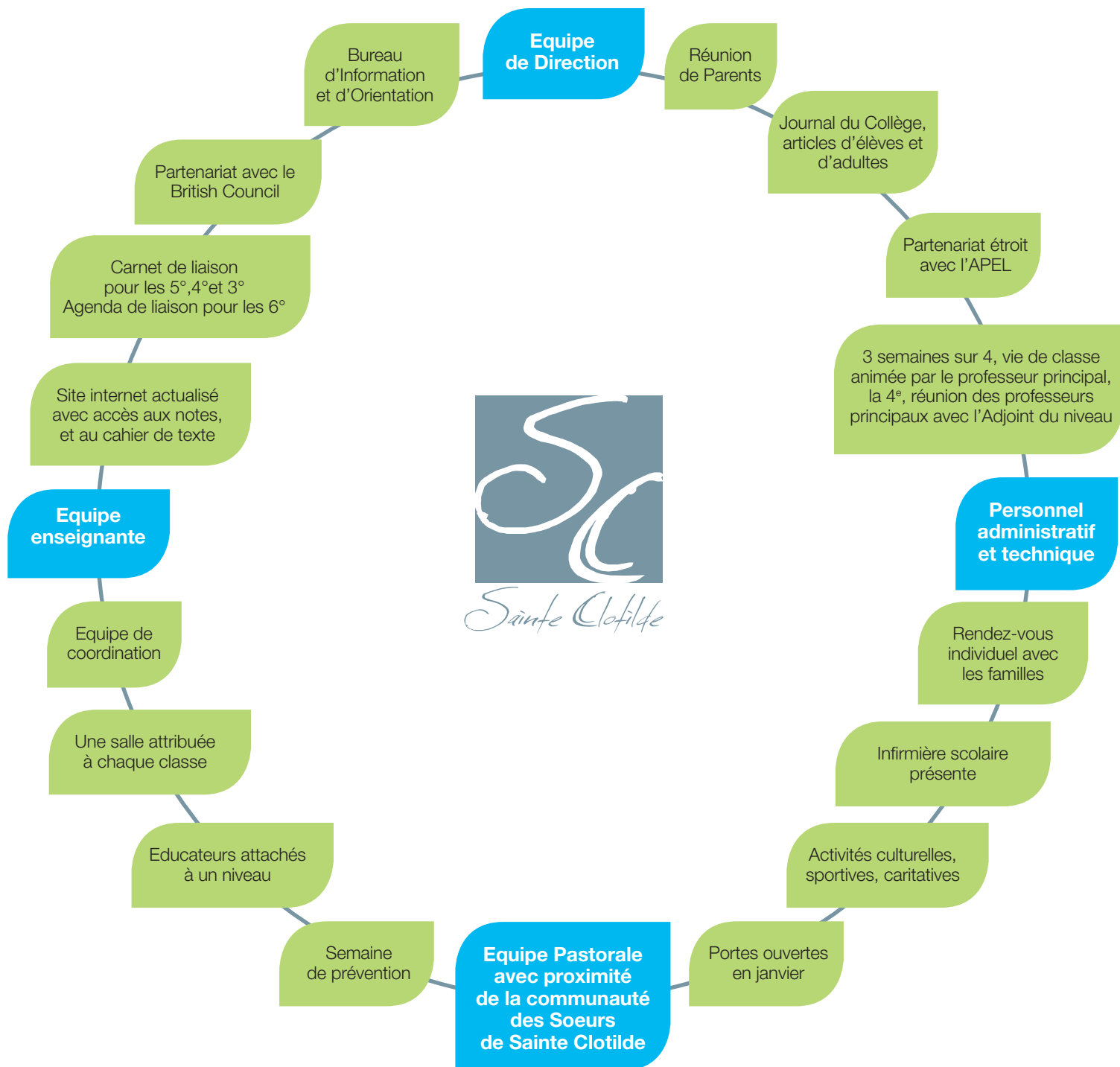


# Tisser et renforcer des liens : se construire et vivre ensemble

Le collège Sainte Clotilde grâce à l'implication de tous, accompagne l'enfant dans son devenir, et prépare sa vie d'adulte sur le plan Intellectuel, Humain, et Spirituel.



Privilégier un partenariat constructif entre la communauté éducative et les familles est indispensable pour comprendre, partager et accepter les exigences du collège.